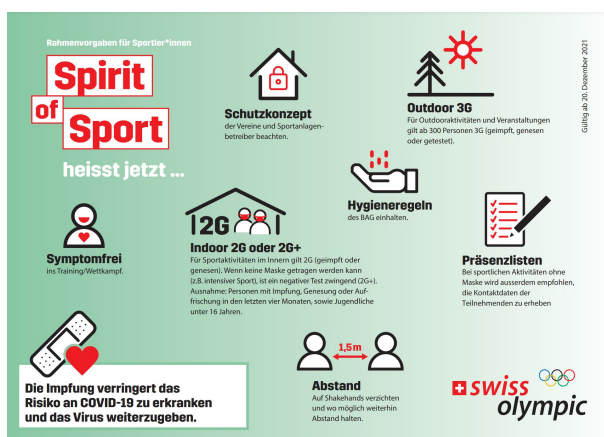




Schutzkonzept Schweizerischer Schachbund

Version vom 3. Januar 2022

- A Regelung 2G Ü16 + Maske
- B Covid-Zertifikat
- C Symptomfrei sein und bleiben
- D Distanz und Kapazität Infrastruktur
- E Einhalten der Hygieneregeln des BAG
- F Zugang und Protokollierung der Teilnehmenden (Contact Tracing)
- G Schutzmasken und Desinfektion
- H Disclaimer Spiellokale
- I Abweichende Regelungen Klubabend
- J Verhalten bei Symptomen/positivem Testergebnis
- K Zusätzliche Informationen



A Regelung 2G Ü16 + Maske

- Gemäss nationalen Vorlagen gilt für sämtliche Indoor-Sportarten die 2-G-Regel (geimpft oder genesen). Die Ausnahme «Intensivsport» betrifft den Schachsport nicht.
- Zusätzlich ist das Tragen einer Schutzmaske vorgeschrieben (auch mit Zertifikat).
- Spieler unter 16 Jahren sind vom Bund aus von dieser Regelung befreit. Aufgrund einer Durchmischung von unter und über 16-Jährigen gilt für unter 16-Jährige an allen Verbandsturnieren, wo auch Erwachsene mitspielen (SMM, SGM), Maskenpflicht und 2G für alle über 16 Jahren.
- Die in diesem Schutzkonzept erwähnten Regelungen gelten ebenfalls für externe Turnierorganisatoren.

B Kontrolle Covid-Zertifikat

- Das gültige Covid-Zertifikat muss per App oder in Papierform zusammen mit einem amtlichen Ausweis dem Mannschaftsleiter der Heimmannschaft vorgewiesen werden.
- Der Mannschaftsleiter der Heimmannschaft ist verantwortlich für die Kontrolle der Covid-Zertifikate.
- Spieler(innen) unter 16 Jahren müssen kein Covid-Zertifikat vorweisen.

C Symptomfrei sein und bleiben

- Mithelfende und Spieler(innen) dürfen keine Krankheitssymptome aufweisen.



- Mögliche Covid-19-Anzeichen nach einer Runde sind dem gegnerischen Mannschaftsleiter und dem SSB unverzüglich mitzuteilen.

D Distanz und Kapazität Infrastruktur

- Es wird empfohlen, weiterhin auf eine angemessene Distanz zu achten.
- Wenn mehrere Spiele gleichzeitig im gleichen Raum stattfinden, sind diese Gruppen so gut, wie es die Infrastruktur zulässt, voneinander abzutrennen.

E Einhalten der Hygieneregeln des BAG

- Die BAG-Hygieneregeln werden eingehalten. Zusätzlich gilt:
- Persönliche Gegenstände anderer nicht anfassen.
- Eigenes Material (Kugelschreiber, Trinkflasche etc.) mitnehmen.

F Zugang und Protokollierung der Anwesenden (Contact Tracing)

- Sämtliche Anwesenden werden vom Mannschaftsleiter auf die Präsenzliste aufgenommen, die 14 Tage aufbewahrt wird. Die Resultateangaben im SMM-Online genügen nicht.
- Ein freies Rein- und Rausgehen von Zuschauern ist nicht erwünscht.

G Schutzmasken und Desinfektion

- Der SSB empfiehlt neben dem Brett das Tragen einer Schutzmaske.

H Disclaimer Spiellokale

- Die hier genannten Regelungen setzen sich nicht über mögliche strengere Massnahmen höherer Instanzen (Bund, Kanton, Gemeinde, Vermieter Spiellokal) hinweg.
- Zusätzliche Covid-Schutzregelungen der jeweiligen Einrichtung oder des jeweiligen Kantons sind immer zu befolgen.
- Die Mannschaftsleiter sind angehalten, von den SSB-Massnahmen abweichende Schutzmassnahmen des jeweiligen Spiellokals in der Einladung an die gegnerische Mannschaft zu erwähnen.

I Abweichende Regelungen für Trainings/Klubabende

Studieren Sie hierzu die übersichtliche Tabelle des Bundesamts für Sport und Swiss Olympic.

Regeln für den Sport gemäss Covid-19-Verordnung besondere Lage, Stand 20.12.2021

↓ Gültige Regel Infrastruktur ↓	↓ Status Person / Veranstaltung ↓	Athlet*innen			Zuschauer*innen	Empfehlungen
		Breitensport U16	Breitensport 16+	² Leistungssport mit Test möglich (3G)		
¹ Indoor mit Maske (Regel 2G)	Ohne Impfung und nicht genesen	Ja	Nein	mit Test möglich (3G)	Nein	
	2G, letzte Impfung/Genesung mehr als 4 Monate (>120 Tage), ohne Test	Ja	Ja	Ja	Ja	
	2G, mit Test (Antigen-Schnelltest <24h; PCR-Test <72h)	Ja	Ja	Ja	Ja	
	2G, vollständige Impfung, Auffrischung oder Genesung <120 Tage	Ja	Ja	Ja	Ja	
Indoor ohne Maske (Regel 2G+)	Ohne Impfung und nicht genesen	Ja	Nein	Test (= 3G)	Nein	nur Aktive ohne Maske
	2G, letzte Impfung/Genesung mehr als 4 Monate (>120 Tage), ohne Test	Ja	Nein	Ja	Nein	nur Aktive ohne Maske
	2G, mit Test (Antigen-Schnelltest <24h; PCR-Test <72h)	Ja	Ja	Ja	Ja	nur Aktive ohne Maske
	2G, vollständige Impfung, Auffrischung oder Genesung <120 Tage	Ja	Ja	Ja	Ja	nur Aktive ohne Maske
Outdoor	Veranstaltung < 300 Teilnehmer	Ja	Ja	Ja	Ja	nur Aktive ohne Maske
	Veranstaltung > 300 Teilnehmer	Ja	3G	3G	3G	nur Aktive ohne Maske
	Veranstaltung > 1000 Teilnehmer (Bewilligung Kanton)	Ja	3G	3G	3G	nur Aktive ohne Maske
		Ja	3G	3G	3G	nur Aktive ohne Maske
Trainer*innen, Coaches, Staff Indoor	Ohne Impfung und nicht genesen (ohne Anstellung im Verein)	Nein				
	Ohne Impfung und nicht genesen (mit Anstellung im Verein)	3G (mit Maske)				
	2G, letzte Impfung/Genesung mehr als 4 Monate (> 120 Tage), ohne Test	mit Maske				
	2G, mit Test (Antigen-Schnelltest <24h; PCR-Test <72h)	Ja				Maske dringend empfohlen
	2G, vollständige Impfung, Auffrischung oder Genesung <120 Tage	Ja				Maske dringend empfohlen

¹ der Betreiber kann den Zugang zu seinem Betrieb freiwillig auf Personen beschränken, die geimpft oder genesen sind und zusätzlich noch ein Testzertifikat vorweisen (2G+)

² Inhaber*innen von SO Card Gold/Silber/Bronze/Elite oder SO Talent Card National/Regional oder Mitglied Nationalkader

³ Sportlerinnen und Sportler einer professionellen oder semi-professionellen Liga oder einer nationalen Nachwuchsliga [Liste](#)

Legende:

3G: geimpft oder genesen oder getestet

2G: geimpft oder genesen

2G+: a) vollständige Impfung, Auffrischung oder Genesung <120 Tage oder b) vollständige Impfung, Auffrischung oder Genesung >120 Tage und getestet

Hier geht es zur Originaldatei



J Verhalten bei Symptomen/positivem Testergebnis

- Melden Sie sich unverzüglich telefonisch beim gegnerischen Mannschaftsleiter und beim SSB-Covid-Verantwortlichen Oliver Marti (+41 79 268 98 55).

K Zusätzliche Informationen

- Die hier erwähnten Massnahmen sind ebenfalls auf Trainings und Klubabende anzuwenden.
- Covid-19-Dossier von Swiss Olympic (+ Übersicht Kantone)
- BAG-Coronavirus

2.Juli 2021 / Oliver Marti