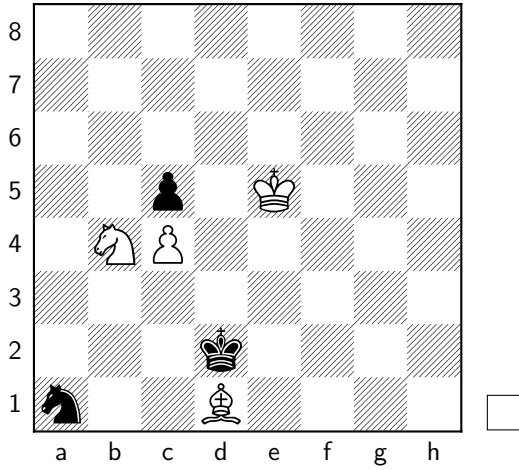
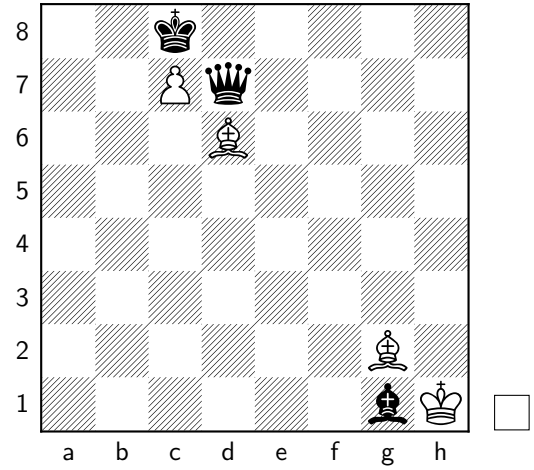


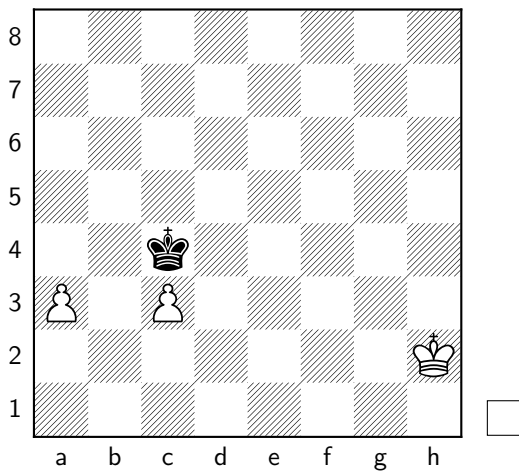
1. Weiss gewinnt (Afek, 1978)



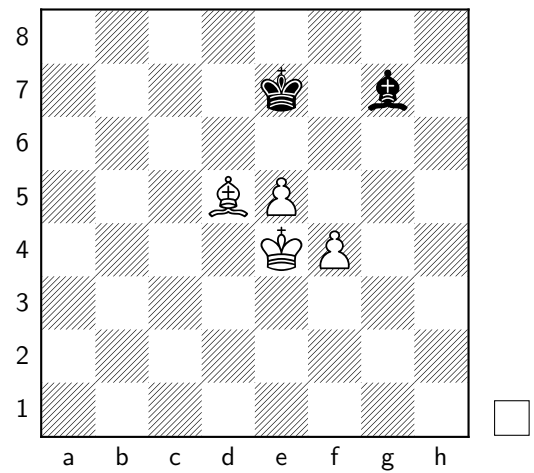
4. Weiss hält remis (Anufriev 1979)



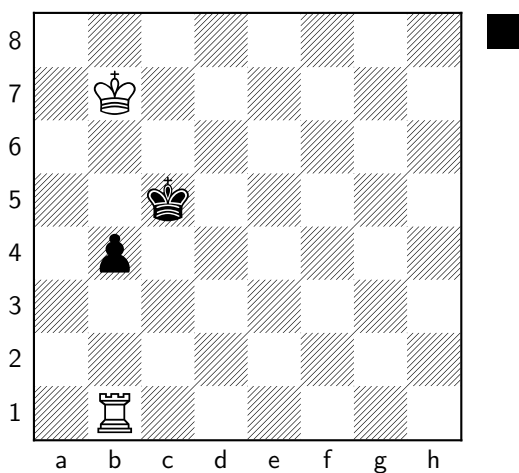
2. Weiss gewinnt (Allgaier, 1795)



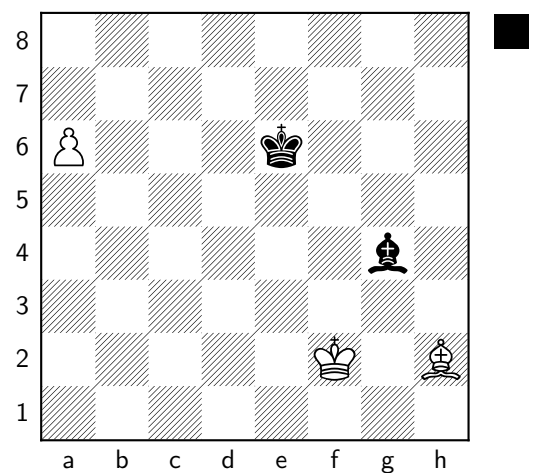
5. Weiss gewinnt (Berger, 1922)

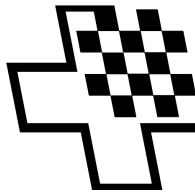


3. Schwarz hält remis (Amelung, 1901)

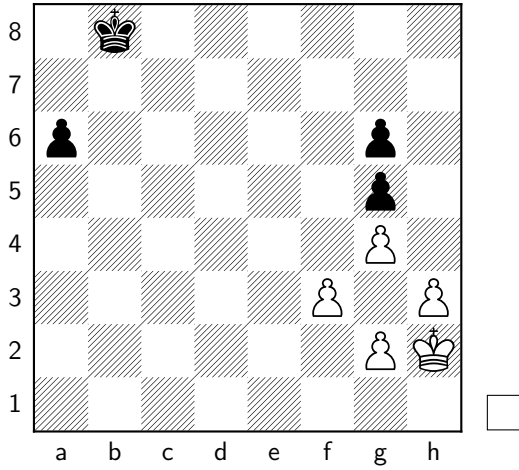


6. Schwarz hält remis (Berger, 1922)

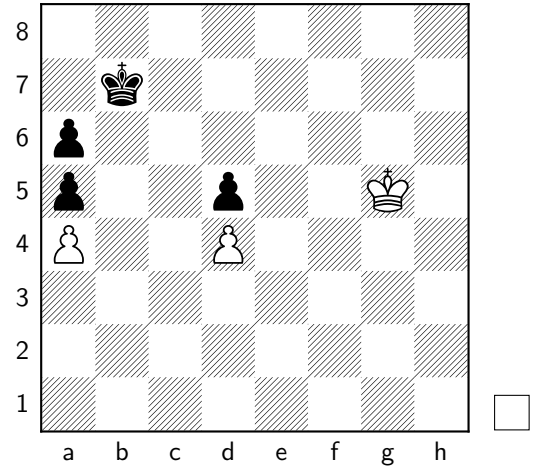




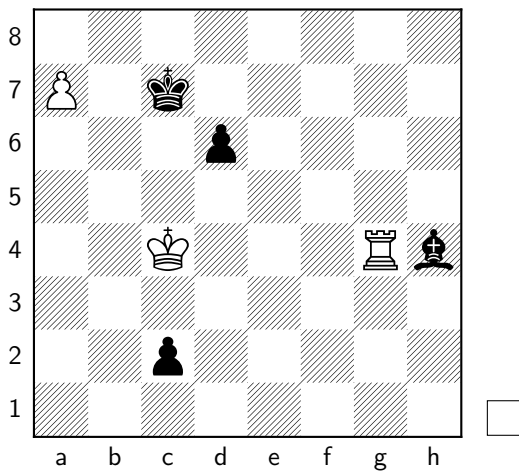
7. Weiss hält Remis (Berger, 1890)



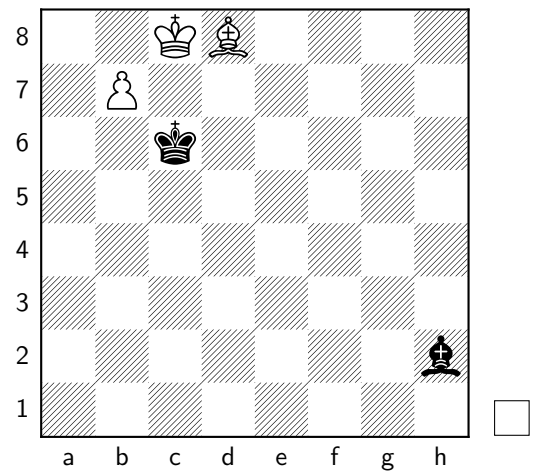
10. Weiss gewinnt (Botwinnik, 1939)



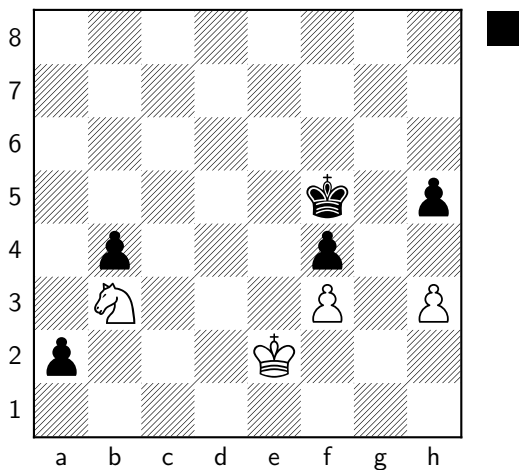
8. Weiss gewinnt (Birnov, 1947)



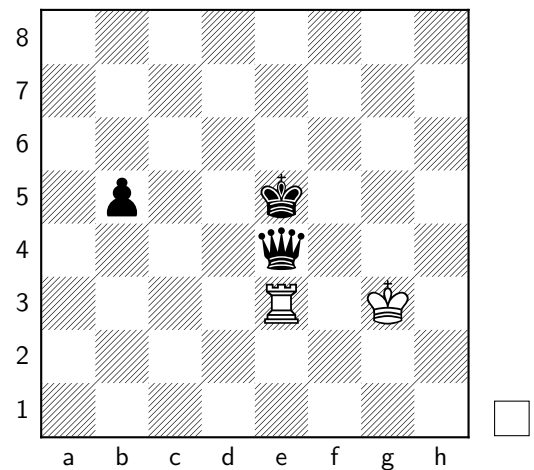
11. Weiss gewinnt (Centurini 1847)

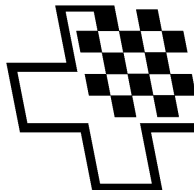


9. Schwarz gewinnt (Bledow, 1843)



12. Weiss hält remis (Cohn, 1928)





## 1 Gewinnwege

1. Um nicht nur mit einem halben Punkt dazustehen, ist eine kreative Herangehensweise des Weissen erforderlich. **1** ♖c2 ♗b3 **2** ♗a1! ♗xa1 **3** ♙a4! ♖c3 **4** ♖d5 ♖b4 **5** ♙d1 ♖a5 **6** ♖xc5 ♖a6 **7** ♖d5 ♖b6 **8** c5+ ♖c7 **9** c6 ♖c8 **10** ♖d6 ♖b8 **11** c7+ ♖c8 **12** ♖c6 ♗b3 **13** ♙g4#. Die Variante 2... ♗d4 ist wegen 3 ♗b3 auch vom Tisch zu fegen.

2. Ein einfaches, aber lehrreiches Beispiel. Die Bauern machen sich die Quadratregel zunutze. **1** a4! ♖c5 **2** ♖g3 ♖b6 **3** c4 ♖a5 **4** c5 ♖a6 **5** ♖f3 ♖b7 **6** a5 ♖c6 **7** a6! ♖c7 **8** ♖e4 ♖c6 **9** ♖e5 ♖c7 **10** ♖d5 ♖b8 **11** c6 ♖c7 **12** a7 **1-0**

3. **1... ♖b5!**. Der einzige Zug, der remis hält. **2** ♖a7 ♖a5 **3** ♚a1 ♖b5 **4** ♖b7 b3 **5** ♚b1 ♖b4 Remis.

4. Mit **1 ♙h2! ♙xh2 2 ♙h3 ♚xh3** erreichen wir den rettenden Patt-Hafen. Die Variante 2... ♙f4 **3** ♙xd7 ♖xd7 **4** c8♚ ♖xc8 führt ebenfalls zu einem halben Punkt.

5. **1** ♖f5 ♙h6 (1... Bf8 **2** Kg6) **2** ♖g4 ♙g7 (2... Kf8 **3** f5) **3** ♖g5 ♖f8 **4** ♖g6 ♙h8 **5** ♖h7 ♙g7 **6** ♙c4 oder ein gleichwertiger Wartezug auf dieser Diagonale und der gegnerische Läufer ist gefangen. Weiss gewinnt. Die Variante **1 f5 ♙h8** führt zum Remis, da Schwarz seinen Läufer nur noch stur hin- und herschiebt bis er ihn für die zwei Bauern opfern kann.

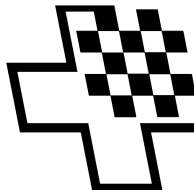
6. **1... ♙f5! 2** ♖f3 [2 ♖e3 ♙h3 **3** ♖f3 (3 a7 ♙g2) **3... ♙f1 4** a7 ♙c4 **5** a8♚ ♙d5] **2... ♙d3!** (2... ♖d5 **3** a7 ♙e4+ **4** ♖e3) **3** a7 ♙c4! **4** a8♚ ♙d5+ **5** ♚xd5 ♖xd5 Remis.

7. Wieder suchen wir die Pattfalle. **1 f4 a5 2 f×g5** (2 h4 a4 **3** h5 g×h5 **4** f×g5 a3 **5** g6 a2 **6** g7 a1♚ **7** g8♚+ ♖c7 **8** ♚f7+ ♖d6 **9** g×h5 gewinnt sogar.) **2... a4 3** ♖g3 **a3 4** ♖h4 **a2 5** g3 **a1**♚ Remis.

8. Wie kann der gegnerische Bauer noch aufgehalten werden, ohne dass Weiss seinen a-Bauern hergeben muss? **1** ♚g7+ (1 ♚g1 ♖b7 remis) **1... ♖b6 2** a8♗+ ♖a6 (2... ♖c6?? **3** ♚c7#) **3** ♗c7+ ♖a5 (3... ♖b7 **4** ♗e6 ♖b6 **5** ♚g1) **4** ♚g1 ♙g5 **5** ♚xg5+ d5+ **6** ♚xd5+ ♖a4 [6... ♖b6 **7** ♚b5! ♖xc7 (7... ♖a7 **8** ♚a5 ♖b7 **9** ♚a1) **8** ♚c5 ♖d6 **9** ♖d4] **7** ♗b5 c1♚+ (7... ♖a5 **8** ♗d4+ ♖a6 **9** ♗xc2) **8** ♗c3+ ♖a3 **9** ♚a5 ♖b2 **10** ♚a2#

9. Trotz Figur weniger stehen die schwarzen Bauern gut genug, um den weissen Springer und König vollends ins Abseits zu stellen. **1... ♖f6** (1... ♖d5 **2** ♖d3 g4 **3** f×g4 h×g4 **4** h×g4 f3 **5** ♖e3 ♖c4 **6** ♗a1 f2 **7** ♖xf2 b3 0-1) **2** ♖d3 g4 **3** f×g4 h×g4 **4** h×g4 ♖g5 **5** ♖e2 ♖xg4 **6** ♖f2 f3 **7** ♗a1 ♖f4 **8** ♗b3 ♖e4 **9** ♖f1 ♖d5 **10** ♖f2 ♖c4 **11** ♗d2+ ♖c3 **12** ♗e4+ ♖c2 und Schwarz gewinnt.

10. Die Bauern sind alle blockiert, es geht also darum, den schwarzen König auszuf flankieren. **1** ♖f5 [1 ♖f6? ♖b6 **2** ♖e5 ♖c7 **3** ♖xd5 ♖d7 **4** ♖c5 ♖c7 **5** d5 ♖d7 **6** ♖b6 ♖d6 **7** ♖xa5 ♖xd5 **8** ♖xa6 ♖c6 remis. **1... ♖b6 2** ♖f6! ♖b7 **3** ♖f7 ♖b8 (3... ♖b6 **4** ♖e8 gewinnt in ähnlicher Manier) **4** ♖e6 ♖c7 (4... ♖c8 **5** ♖d6) **5** ♖e7 ♖c6 **6** ♖d8 ♖d6



7 ♖c8 ♖c6 8 ♖b8 ♖b6 9 ♖a8 ♖c6 10 ♖a7 ♖c7 11 ♖xa6 ♖c6 12 ♖xa5 ♖b7 13 ♖b5 und Weiss gewinnt.

11. Unschwer zu erkennen, müssen wir dem gegnerischen Läufer den Weg nach b8 versperren, nur wie? 1 ♗h4 ♖b5 2 ♗f2 ♖a6 3 ♗c5 (3 ♗e3 ♗d6 4 ♗g5 ♖b5 5 ♗d8 ♖c6 6 ♗a5 ♗h2 7 ♗d2 ♖b6 8 ♗e3 ♖a6 9 ♗c5 ♗g3 10 ♗e7 ♖b6 11 ♗d8 ♖c6 12 ♗h4 ♗h2 13 ♗f2 ♗f4 14 ♗a7 ♗e5 15 ♗b8 ♗d4 16 ♗c7 ♗a7 17 ♗f4 ♖b5 18 ♗e3 und Weiss gewinnt.)  
3... ♗f4 4 ♗e7 ♖b5 5 ♗d8 ♖c6 6 ♗g5 ♗h2 7 ♗e3 ♗g3 8 ♗a7 ♗e5 9 ♗b8 ♗d4 10 ♗c7 ♗a7 11 ♗f4 ♖b5 12 ♗e3 und unser Bauer wird endlich zur Dame.

12. 1 ♖f2! (1 ♜xe4? ♖xe4 2 ♖f2 ♖d3 3 ♖e1 ♖c2) 1... b4 2 ♖e2! [2 ♜e4+? ♖xe4 3 ♖e2 ♖d4 4 ♖d2 b3 5 ♖d1 (5 ♖c1 ♖c3) 5... ♖d3 6 ♖c1 ♖c3] 2... b3 3 ♖d1 ♜xe3  
Patt.